

IM ANFANG WAR DAS WORT

ERZENDEL Handpresse – Holzschnittkalender – 2009

7 Xylographien nach Motiven der Klosterkirche St. Johann in Müstair, mit Textauszügen in Braille.

Die Holzschnitte wurden fast ausschließlich nach dem Prinzip der verlorenen Platte gearbeitet. Dies bedeutet: ein und dieselbe Holzplatte wird immer wieder gedruckt, wobei nach jedem Druckvorgang der Teil aus dem Holz geschnitten wird, der die momentane Farbe behalten soll. Letztendlich stehen dann nur noch die Partien, die als letzte ihre Farbigkeit erhielten. Das Kürzel X1 steht für Xylographie, die Zahl nach dem / gibt die Anzahl der Farben bzw. Druckvorgängen an. Um anzudeuten, dass sich die Texte nur durch Bemühen erschließen lassen, wurden sie in Braille, dazu noch sehr dezent, hineingesetzt.



Karolingische Chorschranke aus Marmor
Deckblatt X1/10



Tanzende Salome – Salome mit dem Haupt
des Johannes, Januar/Februar X1/8



Taufe Jesu durch Johannes den Täufer
März/April X1/8



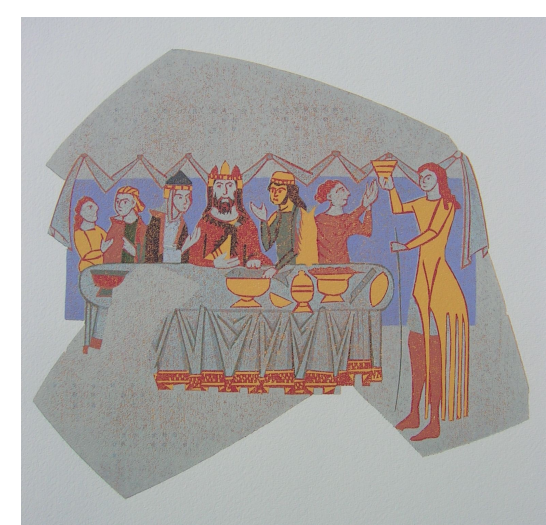
Die Enthauptung Johannes des Täufers
Mai/Juni X1/13



Mittlere Teil des Medaillonkreuzes
Juli/August X1/10



Die Kreuzigung des Petrus
September/Oktober X1/10



Das Gastmahl des Herodes
November/Dezember X1/10